

СОГЛАСОВАНО

УТВЕРЖДАЮ

Председатель
Дзержинской МО ООО «Всероссийское
общество инвалидов»

Г.И. Зюнькина
20.09.19 г.



Заведующий
МБДОУ детский сад № 9 «Лесовичок»

Т.Е. Брыжинова
20.09.19 г.



ПАСПОРТ ДОСТУПНОСТИ объекта социальной инфраструктуры (ОСИ)

1. Общие сведения об объекте

- 1.1. Наименование (вид) объекта: муниципальное бюджетное дошкольное образовательное учреждение
- 1.2. Адрес объекта: Красноярский край, Тасеевский район, с.Тасеево, ул. Сурикова д.10
- 1.3. Сведения о размещении объекта:
- 4 (четыре) отдельно стоящие здания одноэтажные деревянные, 1158,2м²
 - часть здания
 - наличие прилегающего земельного участка (да, нет), 18150 м²;
- 1.4. Год постройки зданий 1988, последнего капитального ремонта нет
- 1.5. Дата предстоящих плановых ремонтных работ: текущего не планируется, капитального не планируется.

Сведения об организации, расположенной на объекте:

- 1.6. Название организации (учреждения) (полное юридическое наименование - согласно Уставу, краткое наименование): муниципальное бюджетное дошкольное образовательное учреждение детский сад № 9 «Лесовичок» (МБДОУ детский сад № 9 «Лесовичок»),
- 1.7. Юридический адрес организации (учреждения): Красноярский край, Тасеевский район, с.Тасеево, ул. Сурикова, д.10
- 1.8. Основание для пользования объектом: (оперативное управление, аренда, собственность)
- 1.9. Форма собственности: (государственная, негосударственная)
- 1.10. Территориальная принадлежность (федеральная, региональная, муниципальная)
- 1.11. Вышестоящая организация (наименование): Отдел образования администрации Тасеевского района
- 1.12. Адрес вышестоящей организации, другие координаты: Красноярский край, Тасеевский район, село Тасеево, ул. Луначарского, 3

2. Характеристика деятельности организации на объекте (по обслуживанию населения)

- 2.1. Сфера деятельности: (здравоохранение, образование, социальная защита, физическая культура и спорт, культура, связь и информация, транспорт, жилой фонд, потребительский рынок и сфера услуг, другое)
- 2.2. Виды оказываемых услуг: реализация основных образовательных программ дошкольного образования, присмотр и уход за детьми в дневное время.
- 2.3. Форма оказания услуг: на объекте, с длительным пребыванием, на дому
- 2.4. Категории обслуживаемого населения по возрасту: с 2 месяцев до 8 лет

2.5. Категории обслуживаемых инвалидов: **инвалиды с нарушениями опорно-двигательного аппарата; нарушениями слуха, нарушениями умственного развития**

2.6. Плановая мощность: посещаемость (количество обслуживаемых в день), вместимость, пропускная способность **160 посетителей, из них обслуживаемых в день 80 детей.**

2.7. Участие в исполнении ИПРА инвалида, ребенка-инвалида (да, нет)

3. Состояние доступности объекта

3.1. Путь следования к объекту пассажирским транспортом: **маршрут автобуса до остановки «Леспромхоз»**

3.2. Путь к объекту от ближайшей остановки пассажирского транспорта:

3.2.1. расстояние до объекта от остановки транспорта **170 м**

3.2.2. время движения (пешком) **7 мин.**

3.2.3. наличие выделенного от проезжей части пешеходного пути (да, нет)

3.2.4. Перекрестки: **нерегулируемые;** регулируемые, со звуковой сигнализацией, таймером;

3.2.5. Информация на пути следования к объекту: акустическая, тактильная, визуальная; **нет**

3.2.6. Перепады высоты на пути: **есть**, нет

3.3. Организация доступности объекта для инвалидов - форма обслуживания

№ п/п	Категория инвалидов (вид нарушения)	Вариант организации доступности объекта (формы обслуживания)
1	Все категории инвалидов и МГН	ДУ
	в том числе инвалиды:	
2	передвигающиеся на креслах-колясках	ВНД
3	с нарушениями опорно-двигательного аппарата	ДУ
4	с нарушениями зрения	ВНД
5	с нарушениями слуха	А
6	с нарушениями умственного развития	А

<*> Указывается один из вариантов: "А", "Б", "ДУ", "ВНД".

3.4. Состояние доступности основных структурно-функциональных зон

№ п/п	Основные структурно-функциональные зоны	Состояние доступности, в том числе для основных категорий инвалидов
1	Территория, прилегающая к зданию (участок)	ДЧ-В
2	Вход (входы) в здание	ДЧ-И (Г, О, У), ВНД (К, С)
3	Путь (пути) движения внутри здания (в т.ч. пути эвакуации)	ДЧ-И (Г, О, У), ВНД (К, С)

4	Зона целевого назначения здания (целевого посещения объекта)	ДЧ-И (Г, О, У), ВНД (К, С)
5	Санитарно-гигиенические помещения	ДЧ-И (Г, У), ВНД (К, О, С)
6	Система информации и связи (на всех зонах)	ДЧ-И (К, О, У)
7	Пути движения к объекту (от остановки транспорта)	ДЧ-И (Г, О, У), ВНД (К, С)

<*> Указывается: ДП-В - доступно полностью всем; ДП-И (К, О, С, Г, У) - доступно полностью избирательно (указать категории инвалидов); ДЧ-В - доступно частично всем; ДЧ-И (К, О, С, Г, У) - доступно частично избирательно (указать категории инвалидов); ДУ - доступно условно, ВНД - временно недоступно.

3.5. Итоговое заключение о состоянии доступности ОСИ:

Объект частично доступен для инвалидов с нарушениями слуха, умственного развития, опорно-двигательного аппарата, для инвалидов остальных категорий объект временно недоступен.

4. Управленческое решение

4.1. Рекомендации по адаптации основных структурных элементов объекта

№ п/п	Основные структурно-функциональные зоны объекта	Рекомендации по адаптации объекта (вид работы)
1	Территория, прилегающая к зданию (участок)	Текущий ремонт
2	Вход (входы) в здание	Работы в порядке текущего, капитального ремонта
3	Путь (пути) движения внутри здания (в т.ч. пути эвакуации)	Текущий ремонт, технические решения невозможны – организация альтернативной формы обслуживания
4	Зона целевого назначения здания (целевого посещения объекта)	Текущий ремонт, технические решения невозможны – организация альтернативной формы обслуживания
5	Санитарно-гигиенические помещения	Работы в порядке текущего ремонта
6	Система информации на объекте (на всех зонах)	Текущий ремонт
7	Пути движения к объекту (от остановки транспорта)	Не нуждается

<*> Указывается один из вариантов (видов работ): не нуждается; ремонт (текущий, капитальный); индивидуальное решение с ТСР; технические решения невозможны - организация альтернативной формы обслуживания.

4.2. Период проведения работ **не запланировано, в связи с отсутствием финансирования**

4.3. Ожидаемый результат (по состоянию доступности) после выполнения работ по адаптации _____
Оценка результата исполнения программы, плана (по состоянию доступности)

4.4. Для принятия решения требуется, **не требуется** (нужное подчеркнуть):
Согласование

Имеется заключение уполномоченной организации о состоянии доступности объекта (наименование документа и выдавшей его организации, дата), прилагается

4.5. Информация размещена (обновлена) на Карте доступности субъекта Российской Федерации <http://lesovichok9.ucoz.ru/>

5. Особые отметки

Паспорт сформирован на основании:

1. Анкеты (информации об объекте) от «__» _____ 20__ г.
2. Акта обследования объекта: № 1 от «31» мая 2019г.
3. Решения комиссии _____ от «__» _____ 20__ г.

СОГЛАСОВАНО

Председатель
Дзержинской МО ООО «Всероссийское
общество инвалидов»

Т.И. Зюнькина
"31" Мая 2019 г.

УТВЕРЖДАЮ

Заведующий
МБДОУ детский сад № 9 «Лесовичок»

Т.Е. Брыжинова
"31" Мая 2019 г.

АКТ ОБСЛЕДОВАНИЯ
объекта социальной инфраструктуры
К ПАСПОРТУ ДОСТУПНОСТИ (ОСИ)
№1

Тасеевский район

«31» мая 2019г.

1. Общие сведения об объекте

- 1.1. Наименование (вид) объекта: муниципальное бюджетное дошкольное образовательное учреждение
- 1.2. Адрес объекта: Красноярский край, Тасеевский район, с.Тасеево, ул. Сурикова д.10
- 1.3. Сведения о размещении объекта:
- 4 (четыре) отдельно стоящие здания одноэтажные деревянные, 1158,2м²
- часть здания
- наличие прилегающего земельного участка (да, нет), 18150 м²;
- 1.4. Год постройки зданий 1988, последнего капитального ремонта: нет
- 1.5. Дата предстоящих плановых ремонтных работ: текущего не планируется, капитального не планируется
- 1.6. Название организации (учреждения) (полное юридическое наименование - согласно Уставу, краткое наименование) муниципальное бюджетное дошкольное образовательное учреждение детский сад № 9 «Лесовичок» (МБДОУ детский сад № 9 «Лесовичок»),
- 1.7. Юридический адрес организации (учреждения) Красноярский край, Тасеевский район, с.Тасеево, ул. Сурикова, д.10

2. Характеристика деятельности организации на объекте
(по обслуживанию населения)

- 2.1. Сфера деятельности: (здравоохранение, образование, социальная защита, физическая культура и спорт, культура, связь и информация, транспорт, жилой фонд, потребительский рынок и сфера услуг, другое)
- 2.2. Виды оказываемых услуг: реализация основных образовательных программ дошкольного образования, присмотр и уход за детьми в дневное время.
- 2.3. Форма оказания услуг: на объекте, с длительным пребыванием, на дому
- 2.4. Категории обслуживаемого населения по возрасту: с 2 месяцев до 8 лет
- 2.5. Категории обслуживаемых инвалидов: инвалиды с нарушениями опорно-двигательного аппарата; нарушениями слуха, нарушениями умственного развития

3. Состояние доступности объекта

- 3.1. Путь следования к объекту пассажирским транспортом: маршрут автобуса до остановки «Леспромхоз»
- 3.2. Путь к объекту от ближайшей остановки пассажирского транспорта:
3.2.1. расстояние до объекта от остановки транспорта: 170 м

- 3.2.2. время движения (пешком): **7 мин.**
 3.2.3. наличие выделенного от проезжей части пешеходного пути (**да**, нет)
 3.2.4. Перекрестки: **нерегулируемые**; регулируемые, со звуковой сигнализацией, таймером;
 3.2.5. Информация на пути следования к объекту: акустическая, тактильная, визуальная; **нет**
 3.2.6. Перепады высоты на пути: **есть**, нет

3.3. Организация доступности объекта для инвалидов - форма обслуживания

№ п/п	Категория инвалидов (вид нарушения)	Вариант организации доступности объекта (формы обслуживания)
1	Все категории инвалидов и МГН	ДУ
	в том числе инвалиды:	
2	передвигающиеся на креслах-колясках	ВНД
3	с нарушениями опорно-двигательного аппарата	ДУ
4	с нарушениями зрения	ВНД
5	с нарушениями слуха	А
6	с нарушениями умственного развития	А

<*> Указывается один из вариантов: "А", "Б", "ДУ", "ВНД".

3.4. Состояние доступности основных структурно-функциональных зон

№ п/п	Основные структурно-функциональные зоны	Состояние доступности, в том числе для основных категорий инвалидов
1	Территория, прилегающая к зданию (участок)	ДЧ-В
2	Вход (входы) в здание	ДЧ-И (Г, О, У), ВНД (К, С)
3	Путь (пути) движения внутри здания (в т.ч. пути эвакуации)	ДЧ-И (Г, О, У), ВНД (К, С)
4	Зона целевого назначения здания (целевого посещения объекта)	ДЧ-И (Г, О, У), ВНД (К, С)
5	Санитарно-гигиенические помещения	ДЧ-И (Г, У), ВНД (К, О, С)
6	Система информации и связи (на всех зонах)	ДЧ-И (К, О, У)
7	Пути движения к объекту (от остановки транспорта)	ДЧ-И (Г, О, У), ВНД (К, С)

<***> Указывается: ДП-В - доступно полностью всем; ДП-И (К, О, С, Г, У) - доступно полностью избирательно (указать категории инвалидов); ДЧ-В - доступно частично всем; ДЧ-И (К, О, С, Г, У) - доступно частично избирательно (указать категории инвалидов); ДУ - доступно условно, ВНД - временно недоступно.

3.5. Итоговое заключение о состоянии доступности ОСИ:

Объект частично доступен для инвалидов с нарушениями слуха, умственного развития, опорно-двигательного аппарата, для инвалидов остальных категорий объект временно недоступен.

4. Управленческое решение

4.1. Рекомендации по адаптации основных структурных элементов объекта

№ п/п	Основные структурно-функциональные зоны объекта	Рекомендации по адаптации объекта (вид работы)
1	Территория, прилегающая к зданию (участок)	Текущий ремонт
2	Вход (входы) в здание	Работы в порядке текущего, капитального ремонта
3	Путь (пути) движения внутри здания (в т.ч. пути эвакуации)	Текущий ремонт, технические решения невозможны – организация альтернативной формы обслуживания
4	Зона целевого назначения здания (целевого посещения объекта)	Текущий ремонт, технические решения невозможны – организация альтернативной формы обслуживания
5	Санитарно-гигиенические помещения	Работы в порядке текущего ремонта
6	Система информации на объекте (на всех зонах)	Текущий ремонт
7	Пути движения к объекту (от остановки транспорта)	Не нуждается

 <*> Указывается один из вариантов (видов работ): не нуждается; ремонт (текущий, капитальный); индивидуальное решение с ТСР; технические решения невозможны - организация альтернативной формы обслуживания.

4.2. Период проведения работ: **не запланировано, в связи с отсутствием финансирования**

4.3. Ожидаемый результат (по состоянию доступности) после выполнения работ по адаптации _____

Оценка результата исполнения программы, плана (по состоянию доступности) _____

4.4. Для принятия решения требуется, **не требуется** (нужное подчеркнуть):

4.4.1. Согласование на Комиссии _____

4.4.2. Согласование работ с надзорными органами в (в сфере проектирования и строительства, архитектуры, охраны памятников, другое – указать)

4.4.3. Техническая экспертиза; разработка проектно – сметной – документации;

4.4.4. Согласование с вышестоящей организацией (собственником объекта)

4.4.5. Согласование с общественными организациями инвалидов

4.4.6. Другое

Имеется заключение уполномоченной организации о состоянии доступности объекта

4.5. Информация размещена (обновлена) на Карте доступности субъекта Российской Федерации <http://lesovichok9.ucoz.ru/>

Особые отметки

ПРИЛОЖЕНИЯ:

Результаты обследования:

- | | |
|--|---------|
| 1. Территории прилегающей к объекту | на 1 л. |
| 2. Входа (входов) в здания | на 1 л. |
| 3. Путей движения в здания | на 2 л. |
| 4. Зоны целевого назначения объектов | на 2 л. |
| 5. Санитарно – гигиенических помещений | на 2 л. |
| 6. Системы информации (и связи) на объекте | на 2 л. |
| Технические планы корпусов | на 4 л. |

Руководитель
рабочей группы

Закруссерей Бржишова Т.Е. Т.Е.
(Должность, Ф.И.О.) (Подпись)

Члены рабочей группы

Закруссерей Закруссерей по БМР Якубов И.Г. И.Г.
(Должность, Ф.И.О.) (Подпись)

Заврач Желев С.В. С.В.
(Должность, Ф.И.О.) (Подпись)

В том числе

представители общественных
организаций инвалидов



Председатель И.И. Зюнькина И.И.
(Должность, Ф.И.О.) (Подпись)

(Должность, Ф.И.О.)

(Подпись)

представители организации
расположенной на объекте

Закруссерей Бржишова Т.Е. Т.Е.
(Должность, Ф.И.О.) (Подпись)

(Должность, Ф.И.О.)

(Подпись)

Управленческое решение согласовано

« ___ » _____ 20__ г

I. Результаты обследования:

1. Территории, прилегающей к зданиям (участка)

МБДОУ детский сад № 9 «Лесовичок»

663770, Красноярский край, Тасеевский район, с.Тасеево, ул. Сурикова, д. 10

№ п/п	Наименование функционально-планировочного элемента	Наличие элемента			Выявленные нарушения и замечания		Работы по адаптации объектов	
		есть/нет	№ на плане	№ фото	Содержание	Значимо для инвалида (категория)	Содержание	Виды работ
1.1	Вход (входы) на территорию	есть	-	-	Отсутствие всех видов информации	все	Оснащение информацией	ТР
1.2	Путь (пути) движения на территории	есть	-	-	Отсутствие тактильных средств на покрытии пешеходных путей	С	Оборудование тактильными средствами покрытиями пешеходных путей	ТР
1.3	Лестница (наружная)	нет	-	-	-	-	-	-
1.4	Пандус (наружный)	нет	-	-	-	-	-	-
1.5	Автостоянка и парковка	есть	-	-	Не обозначено парковочное место для спецтранспорта МГН	К,О	Нанесение обозначения для спецтранспорта	ТР
	ОБЩИЕ требования к зоне	Отсутствует информационная поддержка на всех путях движения МГН						

II. Заключение по зоне:

Наименование структурно-функциональной зоны	Состояние доступности* (к пункту 3.4 Акта обследования ОСИ)	Приложение		Рекомендации по адаптации (вид работы)** к пункту 4.1 Акта обследования ОСИ
		№ на плане	№ фото	
Территория прилегающая к зданию	ДЧ-В	-	-	Текущий ремонт

* указывается: ДП-В - доступно полностью всем; ДП-И (К, О, С, Г, У) – доступно полностью избирательно (указать категории инвалидов); ДЧ-В - доступно частично всем; ДЧ-И (К, О, С, Г, У) – доступно частично избирательно (указать категории инвалидов); ДУ - доступно условно, ВНД - недоступно

**указывается один из вариантов: не нуждается; ремонт (текущий, капитальный); индивидуальное решение с ТСР; технические решения невозможны – организация альтернативной формы обслуживания

Комментарий к заключению: зона «Территория, прилегающая к зданиям» требует текущего ремонта, оснащения информационной поддержкой и выделения парковочного места для спецтранспорта МГН

Результаты обследования:

2. Входа (входов) в здания

МБДОУ детский сад № 9 «Лесовичок»

663770, Красноярский край, Тасеевский район, с.Тасеево, ул. Сурикова, д. 10

№ п/п	Наименование функционально-планировочного элемента	Наличие элемента			Выявленные нарушения и замечания		Работы по адаптации объектов	
		есть/ нет	№ на плане	№ фото	Содержание	Значимо для инвалида (категория)	Содержание	Виды работ
2.1	Лестница (наружная)	нет						
2.2	Пандус (наружный)	нет						
2.3	Входная площадка (перед дверью)	есть			Не выявлено	все		
2.4	Дверь (входная)	есть			Перепады высоты выше нормы, отсутствие противоударной полосы на нижней части полотна двери	К	Установить минипандус, нанести противоударную полосу на высоте 0,3 м от уровня пола	Индивидуальное техническое решение, ТР
2.5	Тамбур	есть			Ширина тамбура менее норматива	все		КР
	ОБЩИЕ требования к зоне	Отсутствует вход, приспособленный для МГН						

Заключение по зоне:

Наименование структурно-функциональной зоны	Состояние доступности* (к пункту 3.4 Акта обследования ОСИ)	Приложение		Рекомендации по адаптации (вид работы)** к пункту 4.1 Акта обследования ОСИ
		№ на плане	№ фото	
Вход (входы) в зданиз	ДЧ-И (О, С, Г, У) ВНД (К, С)			Работы в порядке текущего, капитального ремонта

* указывается: ДП-В - доступно полностью всем; ДП-И (К, О, С, Г, У) – доступно полностью избирательно (указать категории инвалидов); ДЧ-В - доступно частично всем; ДЧ-И (К, О, С, Г, У) – доступно частично избирательно (указать категории инвалидов); ДУ - доступно условно, ВНД - недоступно

**указывается один из вариантов: не нуждается; ремонт (текущий, капитальный); индивидуальное решение с ТСР; технические решения невозможны – организация альтернативной формы обслуживания

Комментарий к заключению: _____

Результаты обследования:

3. Пути (путей) движения внутри зданий (в т.ч. путей эвакуации)

МБДОУ детский сад № 9 «Лесовичок»

663770, Красноярский край, Тасеевский район, с.Тасеево, ул. Сурикова, д. 10

№ п/п	Наименование функционально-планировочного элемента	Наличие элемента			Выявленные нарушения и замечания		Работы по адаптации объектов	
		есть/нет	№ на плане	№ фото	Содержание	Значимо для инвалида (категория)	Содержание	Виды работ
3.1	Коридор (вестибюль, зона ожидания, галерея, балкон)	есть			Отсутствие тактильной и акустической информации, ширина коридора менее норматива	Г, С К	Оборудовать информационной поддержкой	ТР Технические решения не возможны
3.2	Лестница (внутри здания)	нет				К		Технические решения не возможны
3.3	Пандус (внутри здания)	нет			Отсутствие пандуса	К		Технические решения не возможны
3.4	Лифт пассажирский (или подъемник)	нет			Отсутствие лифта	К		Технические решения не возможны
3.5	Дверь	есть			Отсутствие информирующих обозначений помещений рельефными знаками, отсутствие противоударной полосы на нижней части полотна			ТР
3.6	Пути эвакуации (в т.ч. зоны безопасности)	есть			Ширина путей эвакуации менее норматива			Технические решения не возможны
	ОБЩИЕ требования к зоне	Отсутствие зоны отдыха – на каждом доступном МГН на 2-3 места						

Заключение по зоне:

Наименование структурно-функциональной зоны	Состояние доступности* (к пункту 3.4 Акта обследования ОСИ)	Приложение		Рекомендации по адаптации (вид работы)** к пункту 4.1 Акта обследования ОСИ
		№ на плане	№ фото	
Пути (путей) движения внутри здания (в т.ч. путей эвакуации)	ДЧ-И (С,Г,У)	-	-	Технические решения не возможны

* указывается: ДП-В - доступно полностью всем; ДП-И (К, О, С, Г, У) – доступно полностью избирательно (указать категории инвалидов); ДЧ-В - доступно частично всем; ДЧ-И (К, О, С, Г, У) – доступно частично избирательно (указать категории инвалидов); ДУ - доступно условно, ВНД - недоступно

** указывается один из вариантов: не нуждается; ремонт (текущий, капитальный); индивидуальное решение с ТСР; технические решения невозможны – организация альтернативной формы обслуживания

Комментарий к заключению: **Зона «Пути движения внутри зданий (в т.ч. пути эвакуации)» требуют оснащения тактильной и акустической информацией, расширение путей движения внутри зданий технически не возможно.**

Результаты обследования:

4. Зоны целевого назначения зданий (целевого посещения объекта)

Вариант I – зона обслуживания инвалидов

МБДОУ детский сад № 9 «Лесовичок»

663770, Красноярский край, Тасеевский район, с.Тасеево, ул. Сурикова, д. 10

№ п/п	Наименование функционально-планировочного элемента	Наличие элемента			Выявленные нарушения и замечания		Работы по адаптации объектов	
		есть/ нет	№ на плане	№ фото	Содержание	Значимо для инвалида (категория)	Содержание	Виды работ
4.1	Кабинетная форма обслуживания	есть	-	-	Ширина проема двери менее 0,9м, Отсутствие рельефной и контрастной поверхности размещения информационных обозначений помещений	К С	Оснастить информацией	КР ТР
4.2	Зальная форма обслуживания	есть	-	-	Отсутствие рельефной и контрастной поверхности размещения информационных обозначений помещений	С	Оснастить информацией	ТР
4.3	Прилавочная форма обслуживания	нет						
4.4	Форма обслуживания с перемещением по маршруту	нет						
4.5	Кабина индивидуального обслуживания	нет						
	ОБЩИЕ требования к зоне	Отсутствуют пандусы и другие приспособления для перемещения к зоне целевого назначения.						

Заключение по зоне:

Наименование структурно-функциональной зоны	Состояние доступности* (к пункту 3.4 Акта обследования ОСИ)	Приложение		Рекомендации по адаптации (вид работы)** к пункту 4.1 Акта обследования ОСИ
		№ на плане	№ фото	
Зоны целевого назначения здания (целевого посещения объекта)	ДЧ-И(О,Г,У) ВНД (К,С)	-	-	Технический ремонт, технические решение невозможны – организация альтернативной формы обслуживания.

* указывается: ДП-В - доступно полностью всем; ДП-И (К, О, С, Г, У) – доступно полностью избирательно (указать категории инвалидов); ДЧ-В - доступно частично всем; ДЧ-И (К, О, С, Г, У) – доступно частично избирательно (указать категории инвалидов); ДУ - доступно условно, ВНД - недоступно

**указывается один из вариантов: не нуждается; ремонт (текущий, капитальный); индивидуальное решение с ТСР; технические решения невозможны – организация альтернативной формы обслуживания

Комментарий к заключению: **зоны «Целевого назначения зданий» требуют текущего ремонта с оснащением тактильной и акустической информацией, организация доступа для инвалидов .**

Результаты обследования:

**5. Санитарно-гигиенических помещений
МБДОУ детский сад № 9 «Лесовичок»**

663770, Красноярский край, Тасеевский район, с.Тасеево, ул. Сурикова

№ п/п	Наименование функционально-планировочного элемента	Наличие элемента			Выявленные нарушения и замечания		Работы по адаптации объектов	
		есть/ нет	№ на плане	№ фото	Содержание	Значимо для инвалида (категория)	Содержание	Виды работ
5.1	Туалетная комната	есть	-	-	Не оборудованы в соответствии и с нормативами	Инвалиды категории (К), (О), (С)	Оборудование универсальной кабины	КР, ТР
5.2	Душевая/ ванная комната	нет	-	-	-	-	-	-
5.3	Бытовая комната (гардеробная)	есть	-	-	-	-	-	-
	ОБЩИЕ требования к зоне	-	-	-	-	-	-	-

Заключение по зоне:

Наименование структурно-функциональной зоны	Состояние доступности* (к пункту 3.4 Акта обследования ОСИ)	Приложение		Рекомендации по адаптации (вид работы)** к пункту 4.1 Акта обследования ОСИ
		№ на плане	№ фото	
Санитарно-гигиенических помещений	ДЧ- И (Г,У) ВНД (К,О,С)	-	-	Работы в порядке капитального и текущего ремонта

* указывается: ДП-В - доступно полностью всем; ДП-И (К, О, С, Г, У) – доступно полностью избирательно (указать категории инвалидов); ДЧ-В - доступно частично всем; ДЧ-И (К, О, С, Г, У) – доступно частично избирательно (указать категории инвалидов); ДУ - доступно условно, ВНД - недоступно

**указывается один из вариантов: не нуждается; ремонт (текущий, капитальный); индивидуальное решение с ТСР; технические решения невозможны – организация альтернативной формы обслуживания

Комментарий к заключению: **зона «Санитарно-гигиенические помещения» требует капитального и текущего ремонта в виде оборудования помещения универсальной сантехникой.**

I. Результаты обследования:
6. Системы информации на объекте
МБДОУ детский сад № 9 «Лесовичок»

663770, Красноярский край, Тасеевский район, с.Тасеево, ул. Сурикова

№ п/п	Наименование функционально-планировочного элемента	Наличие элемента			Выявленные нарушения и замечания		Работы по адаптации объектов	
		есть/нет	№ на плане	№ фото	Содержание	Значимо для инвалида (категория)	Содержание	Виды работ
6.1	Визуальные средства	есть			Отсутствие световых сигнальных устройств уведомляющей сигнализации		Оснащение информацией	ТР
6.2	Акустические средства	нет			Отсутствие устройств звукового дублирования визуальной информации	Г	Оснащение информацией	ТР
6.3	Тактильные средства	нет			Отсутствие дублирования информации тактильными средствами	С	Оснащение информацией	ТР
	ОБЩИЕ требования к зоне	<p>Системы средств информации и сигнализации об опасности должны быть комплексными для всех категорий инвалидов (визуальными, звуковыми и тактильными) и соответствовать ГОСТ.</p> <p>Знаки и символы должны быть идентичными в пределах здания, комплекса сооружений, в одном районе, соответствовать знакам в нормативных документах по стандартизации.</p> <p>Система средств информации зон и помещений должна обеспечивать:</p> <ul style="list-style-type: none"> - непрерывность информации, своевременное ориентирование и однозначное опознание объектов и мест посещения; - предусматривать возможность получения информации об ассортименте предоставляемых услуг, размещении и назначении функциональных элементов, расположении путей эвакуации, предупреждать об опасности в экстремальных ситуациях и т.п. <p>Визуальная информация располагается на контрастном фоне с размерами знаков, соответствующими расстоянию рассмотрения, и должна быть увязана с художественным решением интерьера.</p> <p>Использование компенсирующих мероприятий при невозможности применить визуальную информацию (из-за особых художественных решений интерьеров: в залах музеев, выставок и т.п.).</p> <p>Система оповещения о пожаре - световая, синхронно со звуковой сигнализацией.</p>						

II. Заключение по зоне:

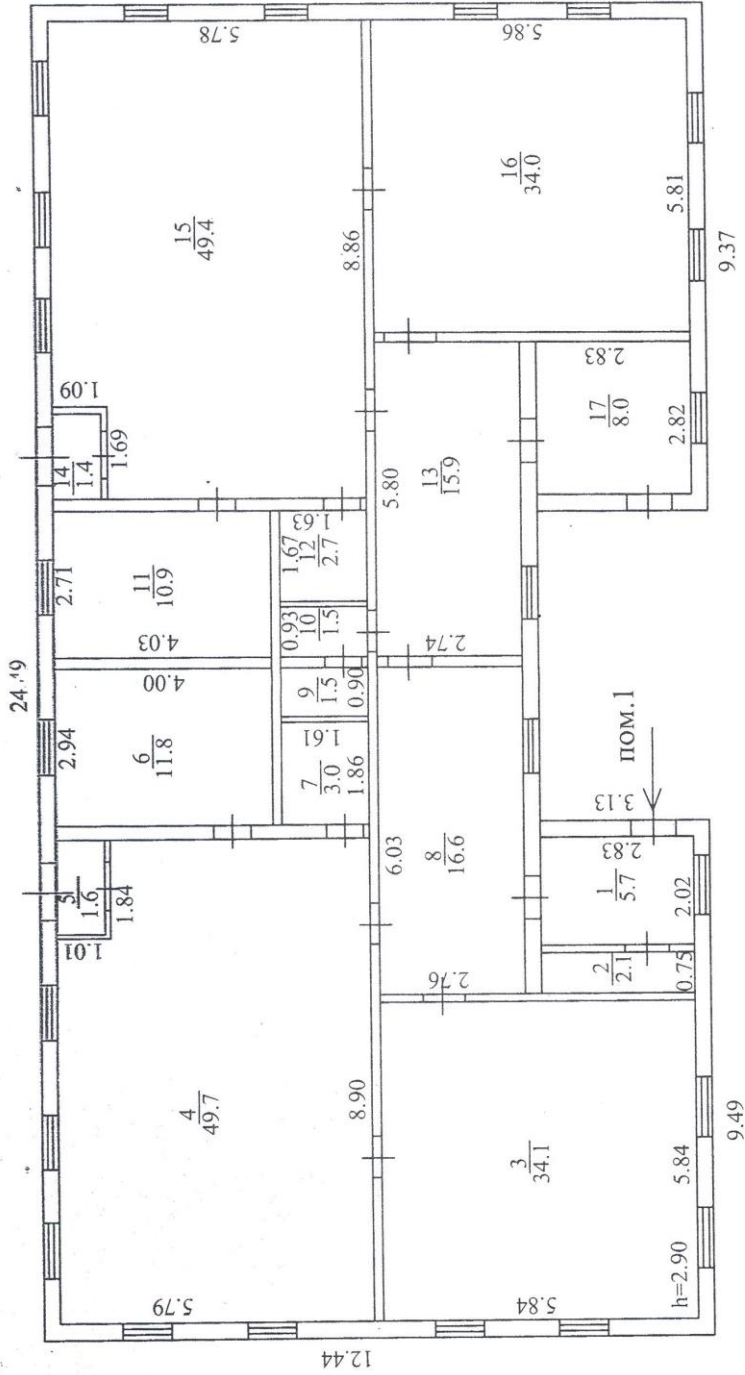
Наименование структурно-функциональной зоны	Состояние доступности* (к пункту 3.4 Акта обследования ОСИ)	Приложение		Рекомендации по адаптации (вид работы)** к пункту 4.1 Акта обследования ОСИ
		№ на плане	№ фото	
Системы информации на объекте	ДЧ-И (К,О,У)			Текущий ремонт

* указывается: ДП-В - доступно полностью всем; ДП-И (К, О, С, Г, У) – доступно полностью избирательно (указать категории инвалидов); ДЧ-В - доступно частично всем; ДЧ-И (К, О, С, Г, У) – доступно частично избирательно (указать категории инвалидов); ДУ - доступно условно, ВНД - недоступно

**указывается один из вариантов: не нуждается; ремонт (текущий, капитальный); индивидуальное решение с ТСР; технические решения невозможны – организация альтернативной формы обслуживания

Комментарий к заключению: **зона «Система информации на объекте» требует текущего ремонта по оснащению световыми сигнальными устройствами уведомляющей сигнализации, тактильной и акустической информацией.**

ЭТАЖ 1

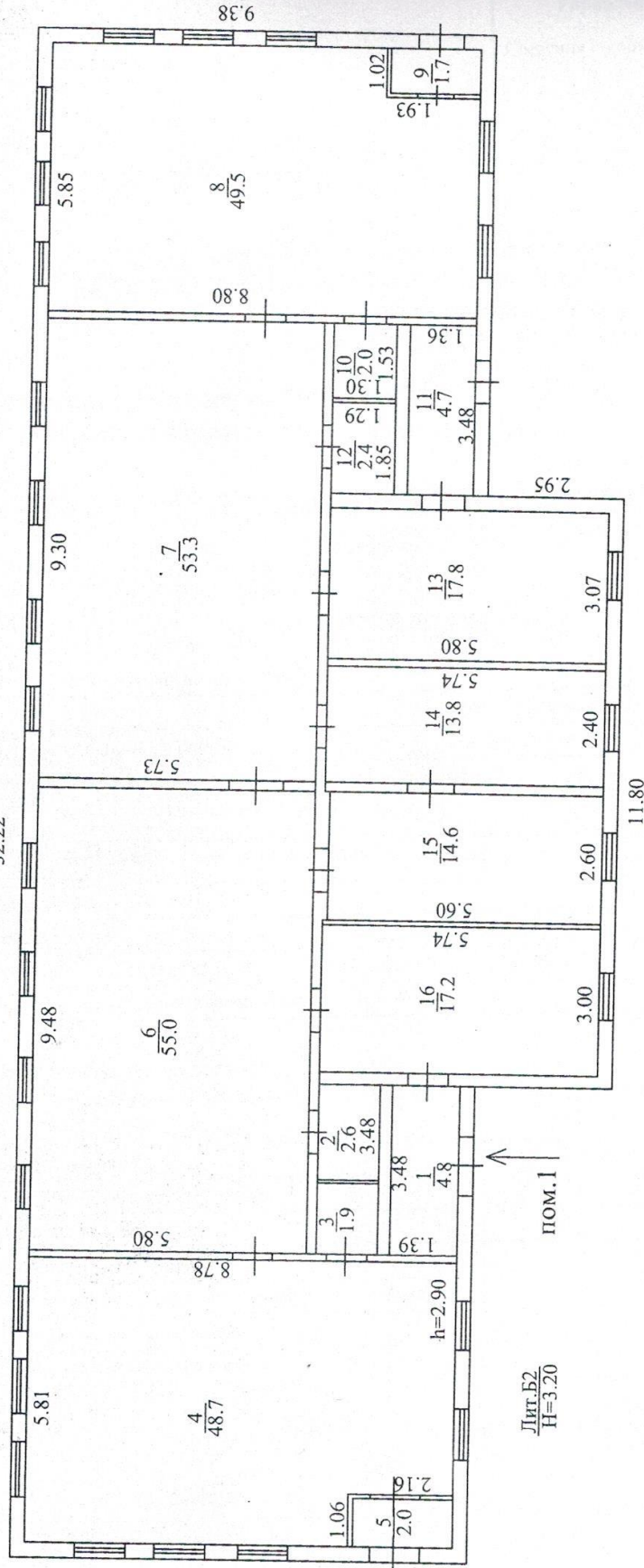


Лит. Б1
Н=3.20

Тасеевский участок Дзержинское отделение Филиал ФГУП "Ростехинвентаризация" Федеральное БТИ* по Красноярскому краю		Инв. № 04.252.01 001539.28 0002
Лист № 1	ПОЭТАЖНЫЙ ПЛАН на НЕЖИЛОЕ строение по ул. СУРИКОВА зд. 10 строен 1 С. Тасеево	Масштаб 1:100
Дата 17.11.10	Исполнитель Герасимова Т.В.	Подрис
17.11.10	Проверил Цуканова М.А.	

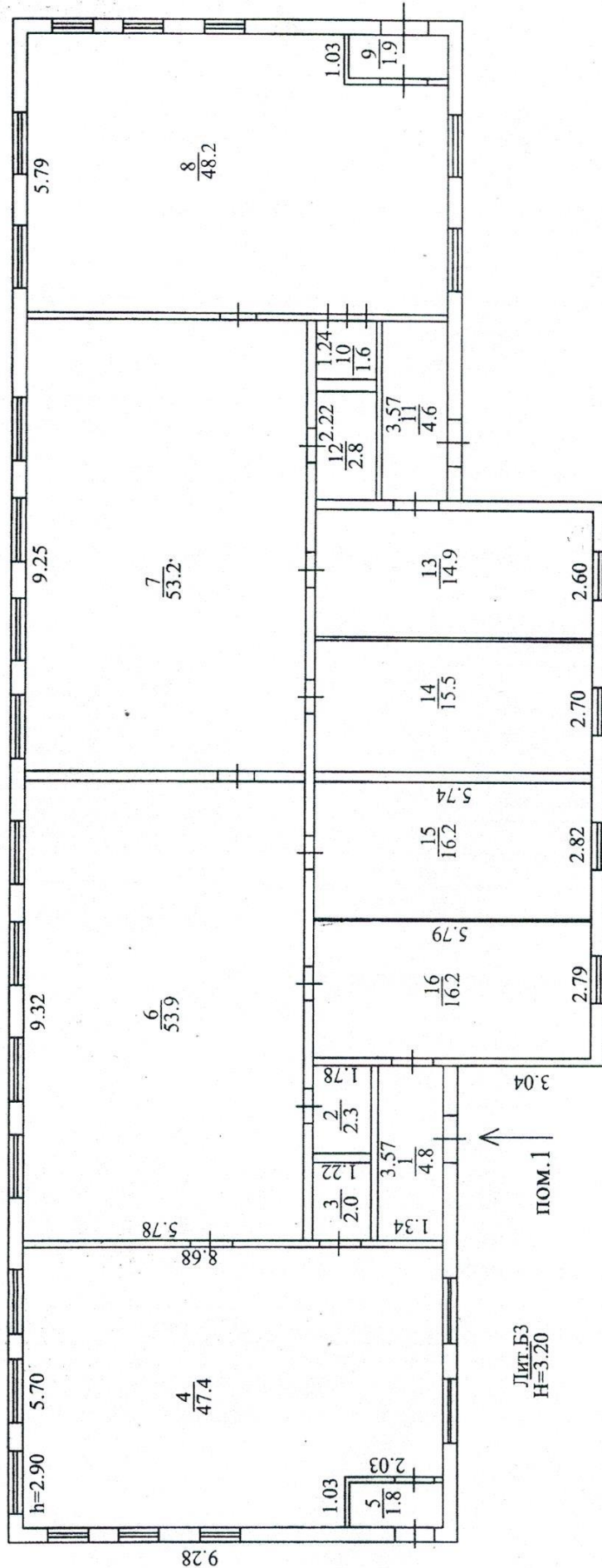
ЭТАЖ 1

32.22



Тосеевский участок Дзержинское отделение филиал ФГУП "Ростехинвентаризация - федеральное БТИ" по Красноярскому краю		Лит. № 2 001539280; 0003
Лист № 1	ПОЭТАЖНЫЙ ПЛАН на НЕЖИЛОЕ строение по ул. СУРИКОВА з/д. 10 строен С. Тосеева	Масштаб 1:100
Дата 17.11.10	Исполнитель Герасимова Т.В.	Подпись
17.11.10	Проверил Цуканова М.А.	

ЭТАЖ I



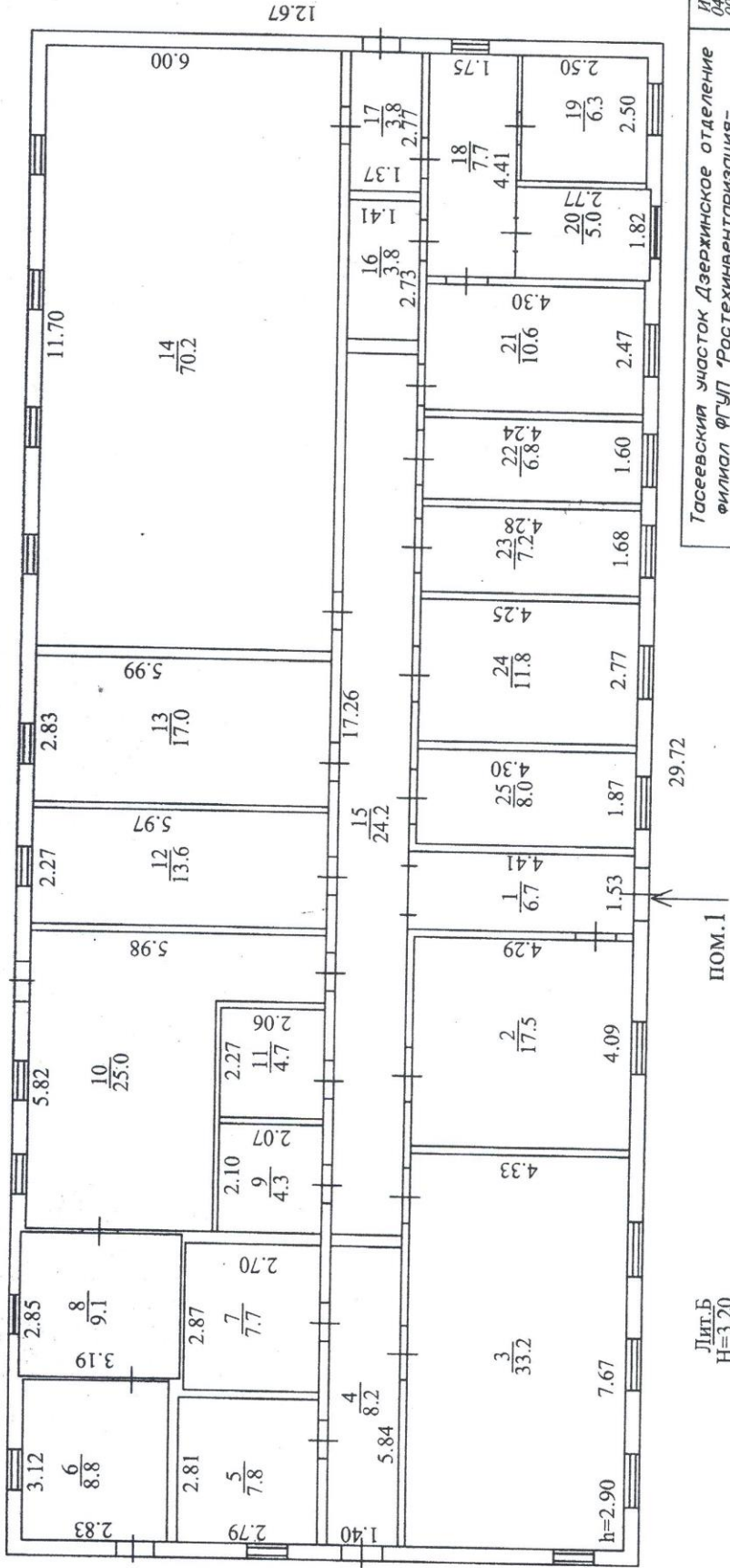
11.91

Тасеевский участок Дзержинское отделение Филиал ФГУП "Ростехинвентаризация - Федеральное БТИ" по Красноярскому краю		Итв. № 04:252:002; 001539280; 0004
Лист № 1	ПОЭТАЖНЫЙ ПЛАН на НЕЖИЛОЕ строение <u>СУРИКОВА</u> Лит. <u>Б</u> по ул. <u>10</u> строен <u>3</u> зд. <u>С. Тасеево</u>	Масштаб 1:100
Дата 17.11.10	Исполнитель Герасимова Т.В.	Подпись
17.11.10	Проверил Цуканова М.А.	<i>Цуканова</i>

Лит.Б3
Н=3.20

ПОМ. I

ЭТАЖ 1



Лит. Б
Н=3.20

Тасеевский участок Дзержинское отделение Филиал ФГУП "Ростехинвентаризация" Федеральное БТИ по Красноярскому краю		Инв. № 04.32.002. 001539280.
Лист № 1	ПОЭТАЖНЫЙ НЕЖИЛОЕ строение по ул. зд.	Масштаб 1:100
Дата	ПЛАН на СУРИКОВА 10 с. Тасеево	Литг. Б
17.11.10	Исполнитель	Герасимова Т.В.
17.11.10	Проверил	Цуканова М.А.
		Подпись