

Управление Росреестра по Красноярскому краю

Сведения об объекте учета внесены в Единый государственный реестр объектов капитального строительства

Присвоен №3 и присвоен от 10.11.2008 №316

« 10 » 05 20 11 г.

и ему присвоен инвентарный номер 04:252:002:001539280:0004

кадастровый номер 24:36:0000000:0:1447

М.П. Цуканова М.А. (подпись), Ф.И.О. руководителя/уполномоченного

Федеральная служба государственной регистрации, кадастра и картографии
ФГУП «РОСТЕХИНВЕНТАРИЗАЦИЯ - ФЕДЕРАЛЬНОЕ БТИ»
 Филиал ФГУП «Ростехинвентаризация - Федеральное БТИ»
 по Красноярскому краю

Отделение: Дзержинское отделение
 Участок: Тасеевский производственный участок

ТЕХНИЧЕСКИЙ ПАСПОРТ НЕЖИЛОГО ЗДАНИЯ

«Здание детского сада»
 (наименование согласно правоустанавливающим документам заказчика)

в доме, расположенном по адресу:

Субъект РФ	Красноярский край				
Административный район	Тасеевский, р-н				
Почтовый индекс	663770				
Муниципальное образование <small>(городской округ, сельское или городское поселение)</small>					
Населенный пункт <small>(город, поселок, село, станция, деревня, хутор, кишлак, аул и др.)</small>	Тасеево, с				
Район города <small>(тип, наименование)</small>					
Улица, переулок, проспект и т.п.	Сурикова, ул				
дом №	10	корпус №		строение №	3 Литера Б3
пом. №		Тип и номер этажа			в Литере

Местоположение по документу:

Красноярский край, Тасеевский район, с. Тасеево, ул. Сурикова, зд. 10, стр. 3

Инвентарный номер	04:252:002:001539280:0004
Предыдущий инвентарный номер	
Кадастровый номер	
Предыдущий кадастровый номер	
Кадастровый номер земельного участка (при наличии)	
Инвентарный номер помещения	
Кадастровый номер помещения	

Паспорт составлен по состоянию на «17» ноября 2010г.

И.о.руководителя
 (уполномоченное лицо)



Цуканова М.А.
 (Фамилия И.О.)

I. Общие сведения

Назначение	Нежилое
Общая площадь, м2	287.3
Количество надземных этажей	1
Количество подземных этажей	0
Иные этажи и их тип	

II. Исчисление площадей и объемов здания и его частей по наружным размерам

Литер	Наименование зданий, помещений и их частей	Формулы для подсчета площадей	Площадь (м2)	Высота (м)	Объем (м3)
1	2	3	4	5	6
БЗ	Основное	$9.28 \cdot 31.13 + 3.04 \cdot 11.61$	324.2	3.20	1037

Итого площадь застройки (код 001): 324.2

III. Описание конструктивных элементов здания, его основных частей и определение износа

Литера: Б3Год завершения строительства: 1988Число этажей: 1Группа капитальности: 1Вид внутренней отделки: простаяТип этажей: этаж

Для незавершенного строительства степень готовности (процент):

№ п.п.	Наименование конструктивных элементов		Описание конструктивных элементов (материал, конструкция, отделка и прочее)	Техническое состояние (осадки, трещины, гниль и т.п.)	Удельный вес по таблице	Поправка к удельному весу	Уд. вес констр. элементов с поправ.	Износ в %	% износа	Текущие изменения	
										Изн в %	
										элемента	к зданию, строению
1	2	3	4	5	6	7	8	9	10	11	
1	Фундамент		бутобетонный ленточный	Коробление и повреждение отдельных досок забирки	4	1	4	45	1.8		
2	а) стены и их наружная отделка		Деревянные, рубленые, обшивка деревом	Искривление горизонтальных линий фасада, отставание от стен в углах	24	1	24	45	10.8		
	б) перегородки		Деревянные	отклонение от вертикали, трещины в местах сопряжения со смежными конструкциями							
3	Перекрытия	чердачное	Деревянные	Участки засыпки слежались	8	1	8	50	4		
		междуэтажное									
		подвальное									
4	Крыша		деревянная стропильная, асбестоцементная	отставание и трещины коньковых плит	9	1	9	45	4.05		
5	Полы		дощатые	Стертость досок в ходовых местах	17	1	17	45	7.65		
6	Проблемы	оконные	двойные	Оконные переплеты покоробились	12	1	12	45	5.4		
		дверные	дерево	дверные полотна осели и имеют неплотный притвор по периметру коробки							
7	Внутренняя отделка		простая	Отставание от стен в углах и в нижней части	9	1	9	45	4.05		
8	отопление		автономное водяное (паровое)		7	1	7	45	3.15		
	водопровод										
	канализация										
	горяч. водоснаб.										
	ванны										
	электроосвещение		Центральное								
	радио										
	телефон										
	вентиляция										
лифты											
9	Прочие работы										

Итого: 90 X 90 X 40.9

% износа, приведённый к 100 по формуле: %износа(гр.9) * 100 / уд.вес(гр.7) = 45%

VI. Инвентаризационная стоимость (в руб.)

Дата записи	В ценах какого года	Основные здания (строения)		Служебные строения		Сооружения		Всего	
		Восстано вительная	Восстано вительная с учётом износа	Восстано вительная	Восстано вительная с учётом износа	Восстано вительная	Восстано вительная с учётом износа	Восстано вительная	Восстано вительная с учётом износа
1	2	3	4	5	6	7	8	9	10
17.11.2010	1969	25759	13910					25759	13910
17.11.2010	2011								2323156

VII. Балансовая стоимость (в руб.)

Литера	Стоимость по состоянию на	Примечание
1	2	3

VIII. Перечень документов, приложенных к настоящему паспорту

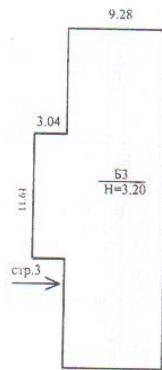
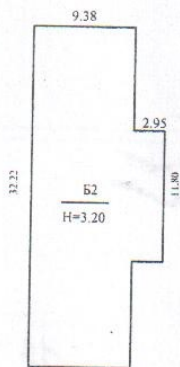
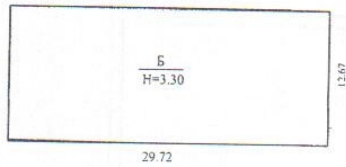
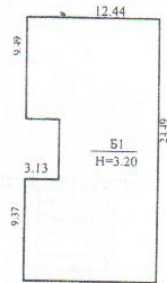
№ п/п	Наименование	Дата составления	Кол-во листов
1	2	3	4
1	Позтажный план	17.11.2010	1
2	Ситуационный план	17.11.2010	1

IX. Особые отметки

Год реконструкции	
Год капитального ремонта	
Примечание: (сведения о нарушении градостроительных и строительных норм и правил, наличие разрешения на строительство, и прочие сведения, имеющие существенное значение ведения реестра)	

« 17 » ноября 2010г. Исполнил  / Герасимова Т. В. /
подпись / Фамилия И.О.

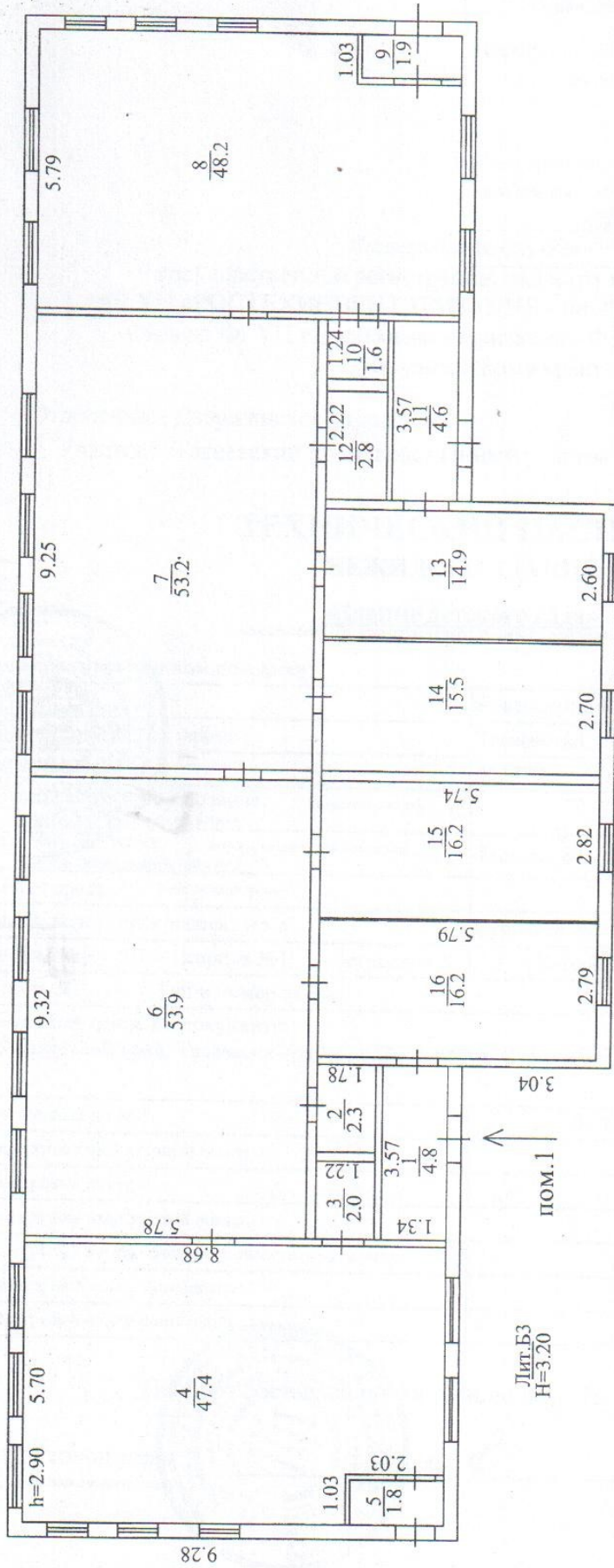
« 17 » ноября 2010г. Проверил  / Цуканова М. А. /
подпись / Фамилия И.О.



ул.Сурикова, зд.10

Тасеевский участок Дзержинское отделение филиал ФГУП "Ростехинвентаризация- Федеральное ВТИ" по Красноярскому краю		Инв. № 04.252.002; 001539280; 0004
Лист № 1	СХЕМАТИЧЕСКИЙ ПЛАН на НЕЖИЛОЕ строение <u>СУРИКОВА</u> Лит. <u>Б</u> по ул. <u>10</u> строен <u>3</u> зд. <u>с. Тасеево</u>	Масштаб 1:100
Дата		Подпись
17.11.10	Исполнитель	Герасимова Т.В.
17.11.10	Проверил	Цуканова М.А.

ЭТАЖ I



Тасеевский участок Дзержинское отделение Филиал ФГУП "Ростехинвентаризация - Федеральное ВТИ" по Красноярскому краю		Инв. № 04.252.002- 001539280- 0004
Лист № 1	ПОЭТАЖНЫЙ НЕЖИЛОЕ строение по ул. зд.	ПЛАН на Лит. Б строен 3
Дата	17.11.10	Масштаб 1:100
	17.11.10	Подпись
	Исполнитель ГЕРАСИМОВА Т.В.	
	Проверил ЦУКАНОВА М.А.	